



Східноєвропейський національний
університет
імені Лесі Українки



18 вересня 1998 року було відкрито геологічний музей. У експозиції музею представлено колекцію мінералів, гірських порід та палеонтологічних решток. Загальна кількість експонатів в експозиції музею становить 650 одиниць.

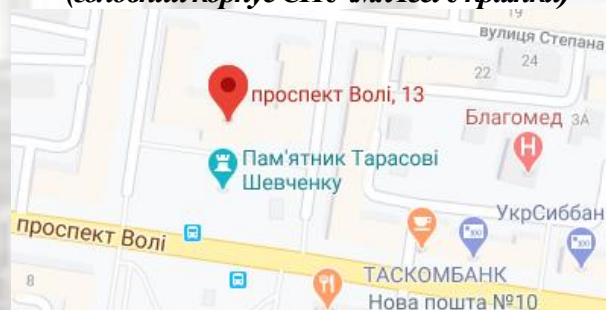
Прикрашають колекцію музею великі кристали моріону, берилу, топазу, конкреції фосфориту, чароїту, гіпс із Монголії, малахіт із Африки, а також великі зразки свинцевої руди, ортоклазу, лабрадориту, різнобарвного флюориту та кварцу.



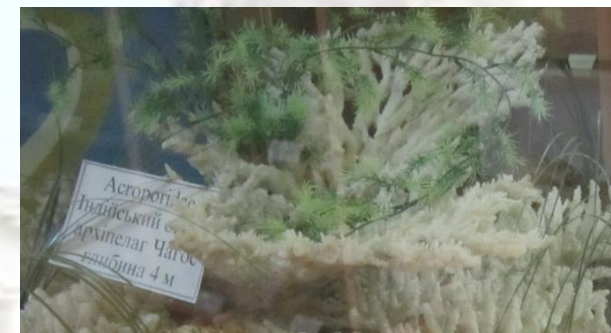
Геологічний музей



Адреса: 43000, м. Луцьк, просп. Волі, 13
(головний корпус СНУ ім. Лесі Українки)



Завітайте в геологічний музей СНУ імені Лесі Українки та заглибтесь у дивовижний світ величі та краси!



Найбільшою і найрізноманітнішою є колекція силікатів, представлена у вигляді груп кварцу: халцедон, опал, кварц. На вітринах музею кварц розкриває свою красу у вигляді бузкового аметисту, суцільного молочно-білого й рожевого оніксу, золотистого цитрину, чорного моріону, гірського кристалю, димчастого кварцу та благородного опалу з України, Європи, Азії та Африки.

Музей має допоміжний фонд, який містить 1535 одиниць і використовується як доповнення до експозицій.