



**ДЕРЖАВНИЙ
АКТ
НА ПРАВО ПОСТІЙНОГО
КОРИСТУВАННЯ ЗЕМЛЕЮ**

I—ВЛ № 000576

Державний акт на право постійного користування землею видано _____

Волинському державному університету ім. Лесі Українки

(назва землекористувача та його місцезнаходження)

м.Луцьк, пр.Волі,13

Луцькою міською

Радою народних депутатів

району Волинської

області України

у тому, що зазначеному землекористувачу надається у постійне користування 2.33 гектарів

землі в межах згідно з планом землекористування

Землю надано у постійне користування для _____

обслуговування адміністративних та житлових будівель

(мета, призначення)

відповідно до рішення виконавчого комітету Луцької міської Ради народних

депутатів від « 27 » травня 1999 року № 253

Цей державний акт складено у двох примірниках, з яких перший видано землекористувачу, другий зберігається у Луцькій міській Раді народних депутатів.

Акт зареєстровано в Книзі записів державних актів на право постійного користування

землею за

№ 548



М. П.

Голова Луцької міської Ради народних депутатів

С.Кривецький
(підпис)

А.Ф.Кривицький
(прізвище)

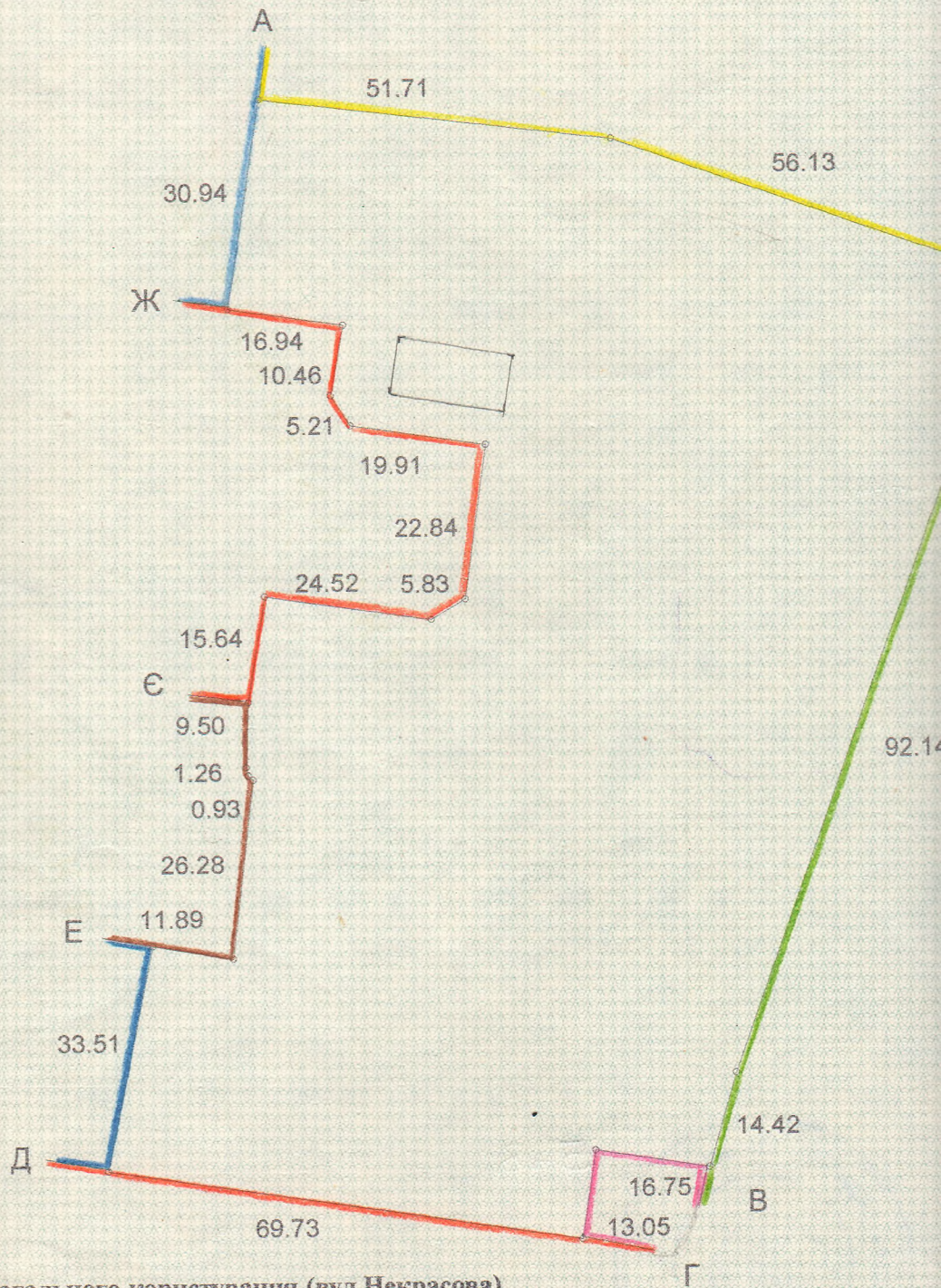
«30» 06 2000 р.

сортус № 7, 2 карт № 2.

ПЛАН ЗОВНІШНІХ МЕЖ

ВОЛИНСЬКОГО ДЕРЖАВНОГО

Ділянка №1
вул.Потапова,9
площа 1.3105 га



ОПИС МЕЖ

- Від А до Б землі загального користування (вул.Некрасова)
- " Б до В землі загального користування (вул.Потапова)
- " В до Г землі МП "Сервіс - Лада"
- " Г до Д землі загального користування (проїзд)
- " Д до Е землі загального користування (вул.Винниченка)
- " Е до Є висотна житлова забудова
- " Є до Ж землі КП "Волиньбуд"
- " Ж до А землі загального користування (вул.Винниченка)

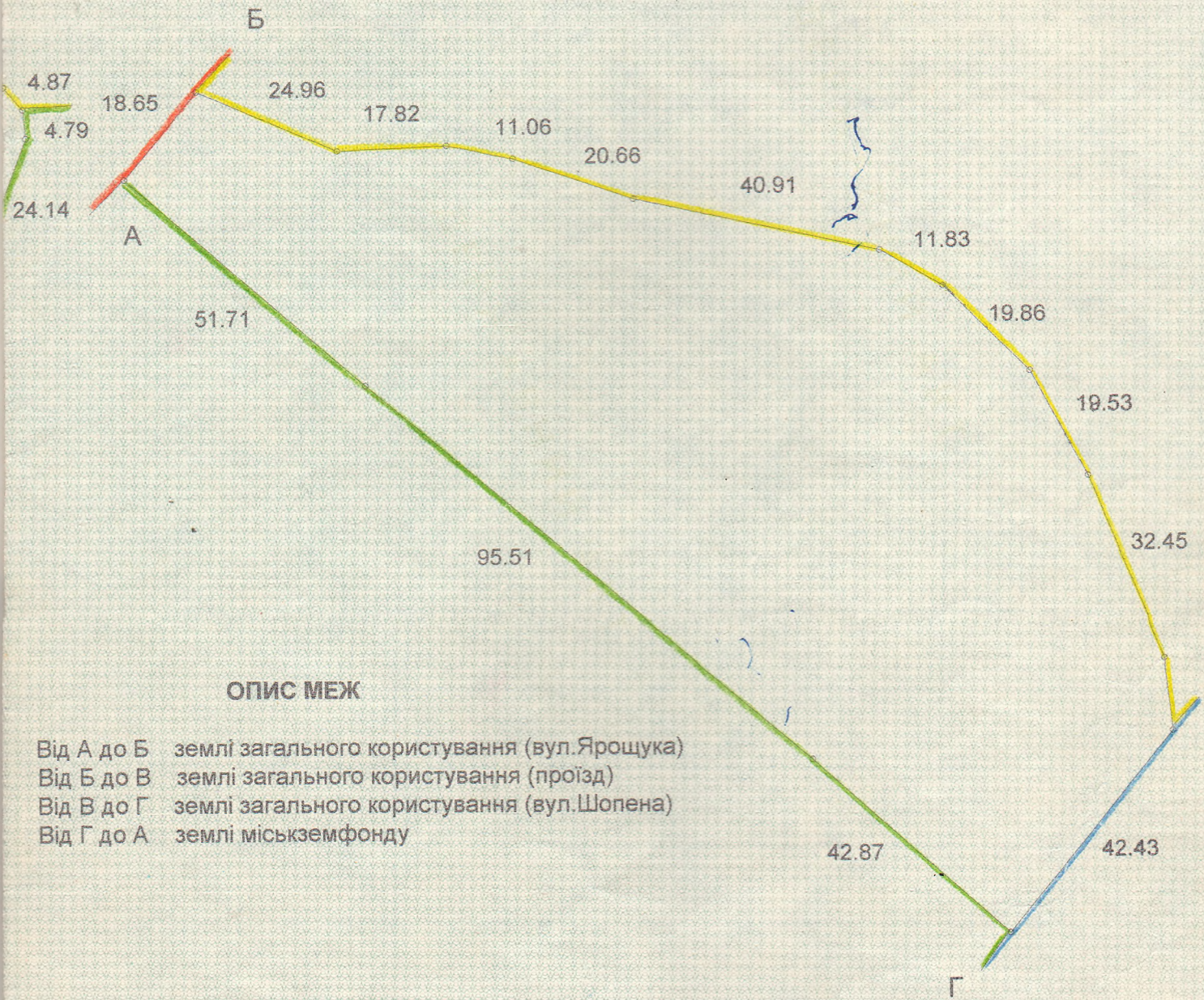
Масштаб 1: _____ 100

стадіон.

ЗЕМЛЕКОРИСТУВАННЯ

УНІВЕРСИТЕТУ ІМЕНІ ЛЕСІ УКРАЇНКИ

Ділянка №2
вул. Ярошука
площа 1.0038 га



ОПИС МЕЖ

- Від А до Б землі загального користування (вул. Ярошука)
- Від Б до В землі загального користування (проїзд)
- Від В до Г землі загального користування (вул. Шопена)
- Від Г до А землі міськземфонду



Інженер-землевпорядник

В.В.Довгополюк

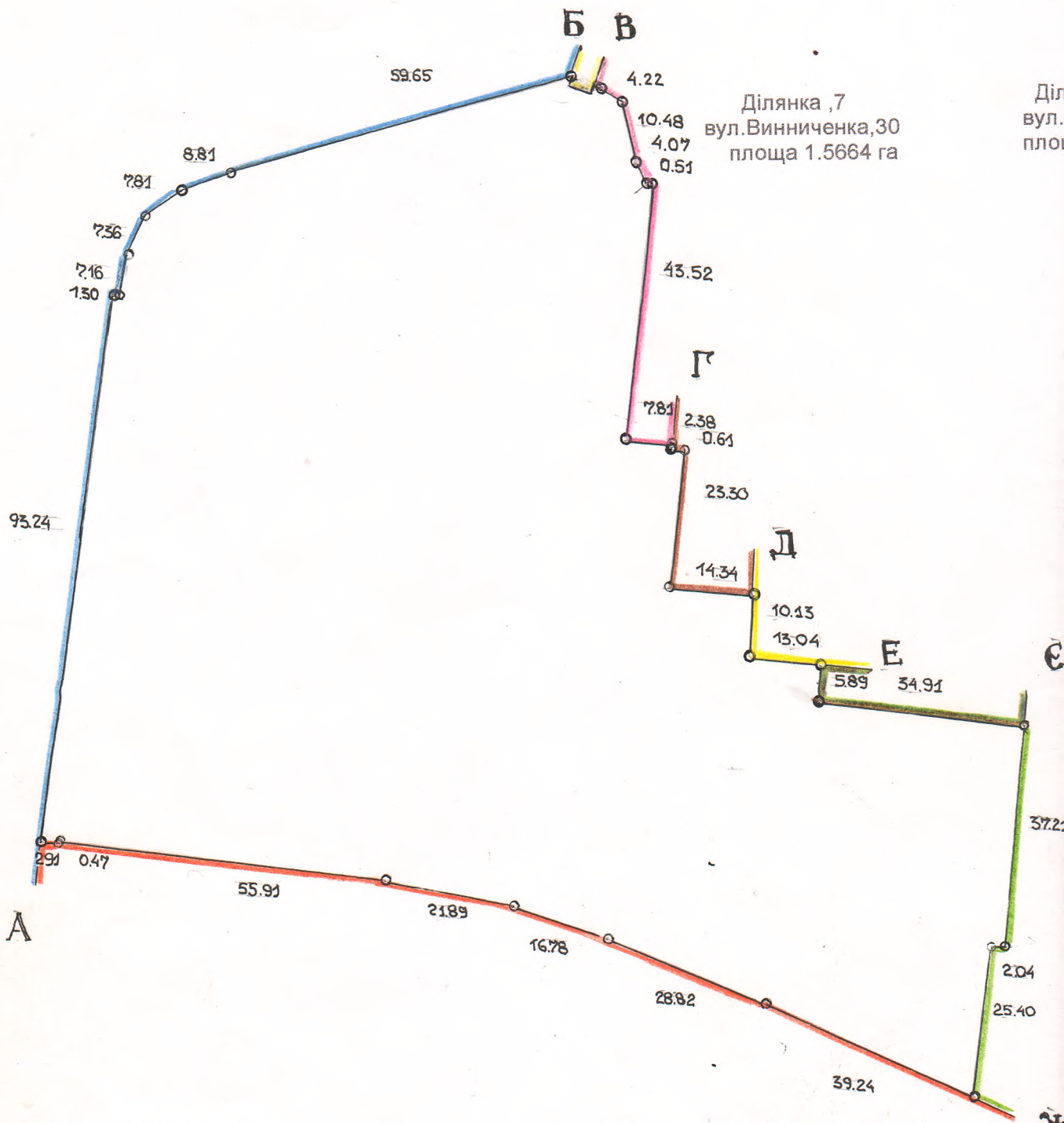
(підпис)

(прізвище)

Корпус 1.Р

Додаток до державного акта
I - ВЛ № 000576

ПЛАН ЗОВНІШНІХ МЕЖ ЗЕМЛІ ВОЛИНСЬКОГО ДЕРЖ



Масштаб 1:1000

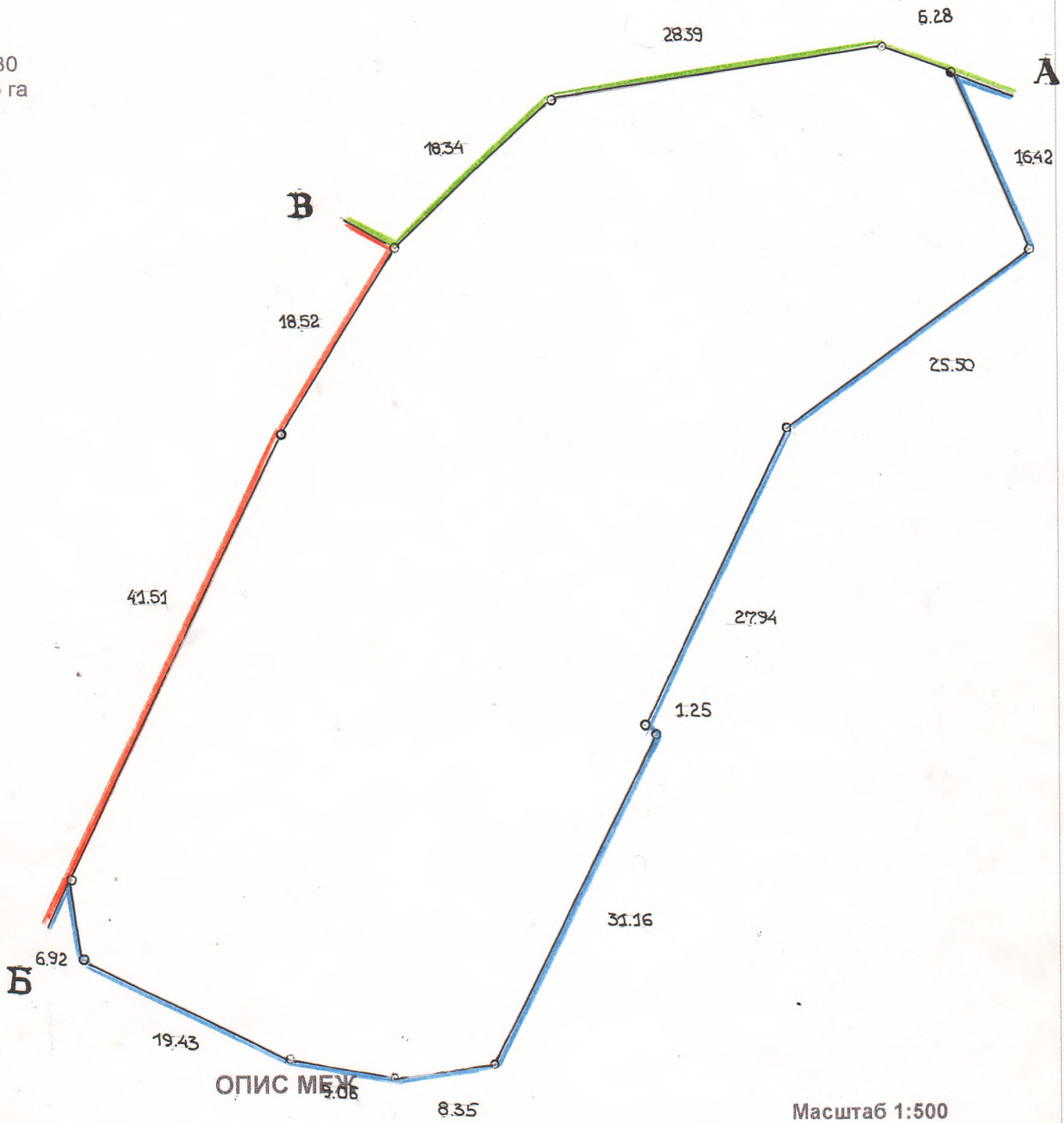
ОПИС МЕЖ

- Від А до Б землі загального користування (вул.Винниченка)
- Від Б до В землекористування Павлович Л.Я
- Від В до Г землі загального користування (проїзд)
- Від Г до Д землі Українського державного підприємства електрозв'язку "Укртелеком"
- Від Д до Е землі підприємства "Луцьктеплокомуненерго"
- Від Е до Є - землі Українського державного підприємства електрозв'язку "Укртелеком"
- Від Є до Ж землі Установи ОВ - 3021177
- Від Ж до А землі загального користування (вул. Некрасова)

КОРИСТУВАННЯ ЗАГАЛЬНОГО УНІВЕРСИТЕТУ ІМЕНІ ЛЕСІ УКРАЇНКИ

Лист №3

Листка №8
площука, 30
ка 0.3555 га



- Від А до Б землі міськземфонду
- Від Б до В землі загального користування (вул.Ярошука)
- Від В до А землі загального користування (вул .Некрасова)



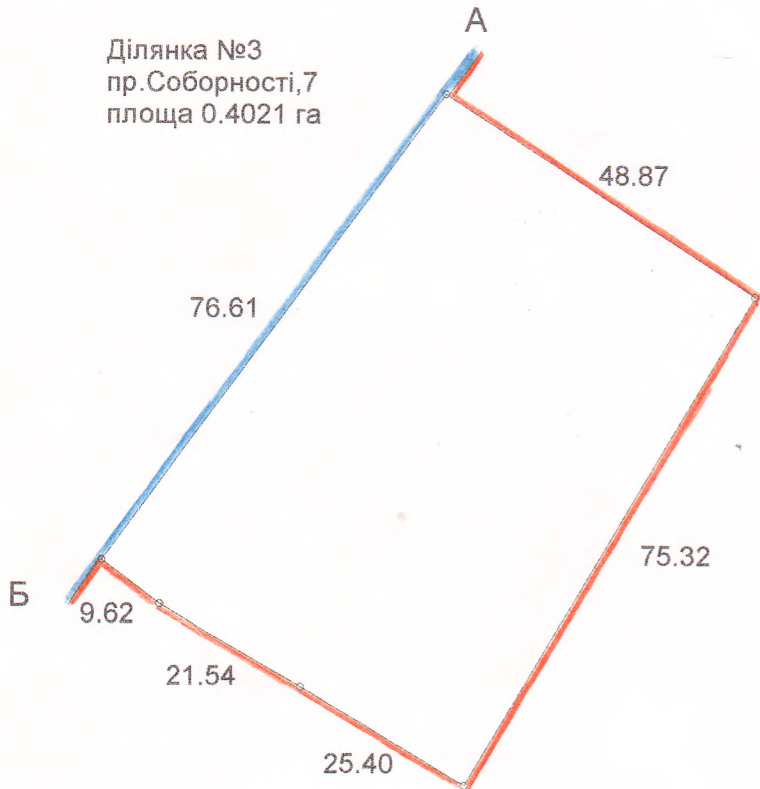
Інженер-землевпорядник

В.В.Довгополюк

Додаток до державного акта
I- ВЛ № 000576

ПЛАН ЗОВНІШНІХ МЕЖ
ВОЛИНСЬКОГО ДЕРЖАВНОГО УН

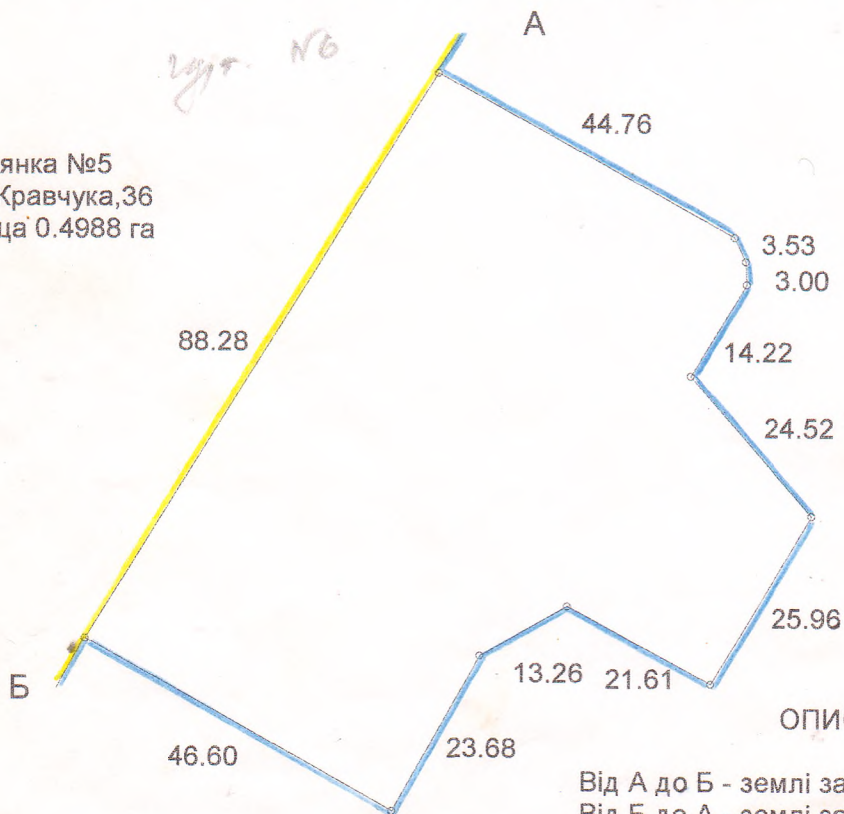
Зр 99,9



ОПИС МЕЖ

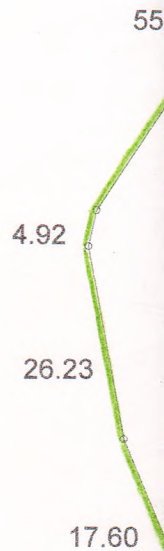
Від А до Б - висотна житлова забудова
Від Б до В - земельна ділянка надана для обслуговування ВДУ ім. Л.Українки

Ділянка №5
вул. Кравчука, 36
площа 0.4988 га



ОПИС МЕЖ

Від А до Б - землі загального користування (проїзд)
Від Б до А - землі загального користування (вул. Кравчука)



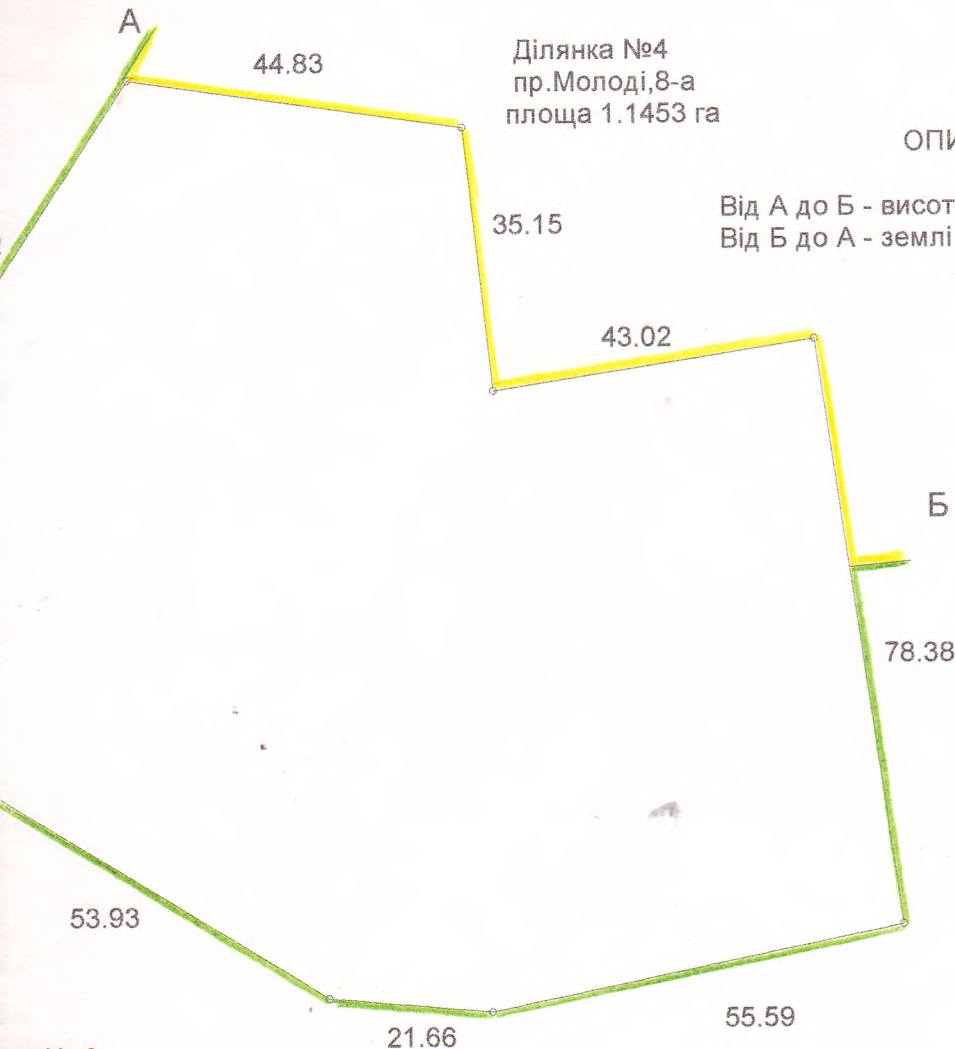
Діл
вул
пло
ОПИС МЕЖ

Від А до Б - землі міськ
Від Б до А - землі зага

ЗЕМЛЕКОРИСТУВАННЯ

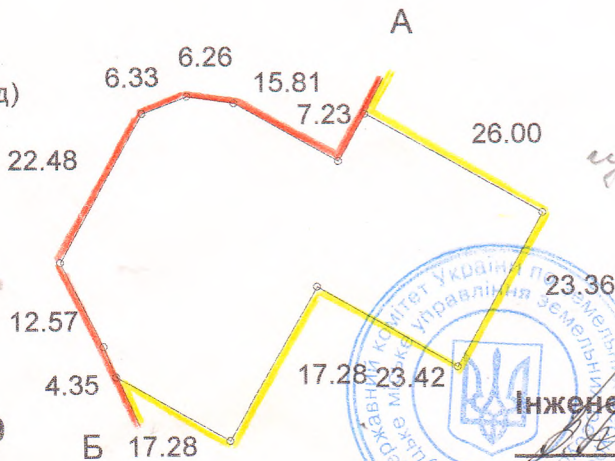
УНІВЕРСИТЕТУ ІМЕНІ ЛЕСІ УКРАЇНКИ

лист N5



Ділянка № 6
(Кравчука)
площа 0.1668 га

земфонду
загального користування (проїзд)



Масштаб 1:1000



Інженер - землевпорядник
В.В.Довгополук

Додаток до державного акта
I - ВЛ № 000576

с. 11. 14.

ПЛАН ЗОВНІШНІХ МЕЖ ЗЕМЛІ
ВОЛИНСЬКОГО ДЕРЖАВНОГО УНІВЕРСИТЕТУ

Ділянка ,9
вул.Шопена,24
площа 0.5572 га

69.34

А

62.96

Масштаб 1:500

Г

ОПИС МЕЖ

Від А до Б землі загального користування (пр.Перемоги)
Від Б до В землі міськземфонду
Від В до Г землі загального користування (вул.Огієнка)
Від Г до А землі загального користування (вул. Шопена)

68.05

КОРИСТУВАННЯ

УНІВЕРСИТЕТУ ІМЕНІ ЛЕСІ УКРАЇНКИ

Б

109.46

В



Інженер - землевпорядник

В.В. Довгополук
В.В. Довгополук