



ДЕРЖАВНИЙ АКТ
на право постійного користування земельною ділянкою

Серія ЯЯ № 030655

Державний акт на право постійного користування земельною ділянкою видано
Волинському національному університету імені Лесі Українки

(назва юридичної особи та
м. Луцьк, просп. Волі, 13
її місцезнаходження – адреса)

і на підставі рішення органу державної влади або органу місцевого самоврядування

(назва органу, дата і номер рішення)
рішення Луцької міської ради від 25 листопада 2009 року № 50/82

є постійним користувачем земельної ділянки площею **10.0286 га**
(гектарів або кв. метрів)
у межах згідно з планом.

Земельна ділянка розташована **м. Луцьк, вул. Потебні, 43-А**
(адреса – вулиця, населений пункт,
район, область)

Цільове призначення (використання) земельної ділянки
для розташування ботанічного саду

Державний акт складено у двох примірниках, перший з яких передано постійному користувачу земельної ділянки, другий зберігається у

управлінні Держкомзему у місті Луцьку

(назва державного органу земельних ресурсів)

Акт зареєстровано в Книзі записів реєстрації державних актів на право власності на землю та на право постійного користування землею, договорів оренди землі за № **031004700023**

Голова **Луцької міської ради**
(назва місцевої державної адміністрації або органу місцевого самоврядування)

МП

Начальник **управління Держкомзему у місті Луцьку**
(назва державного органу земельних ресурсів)

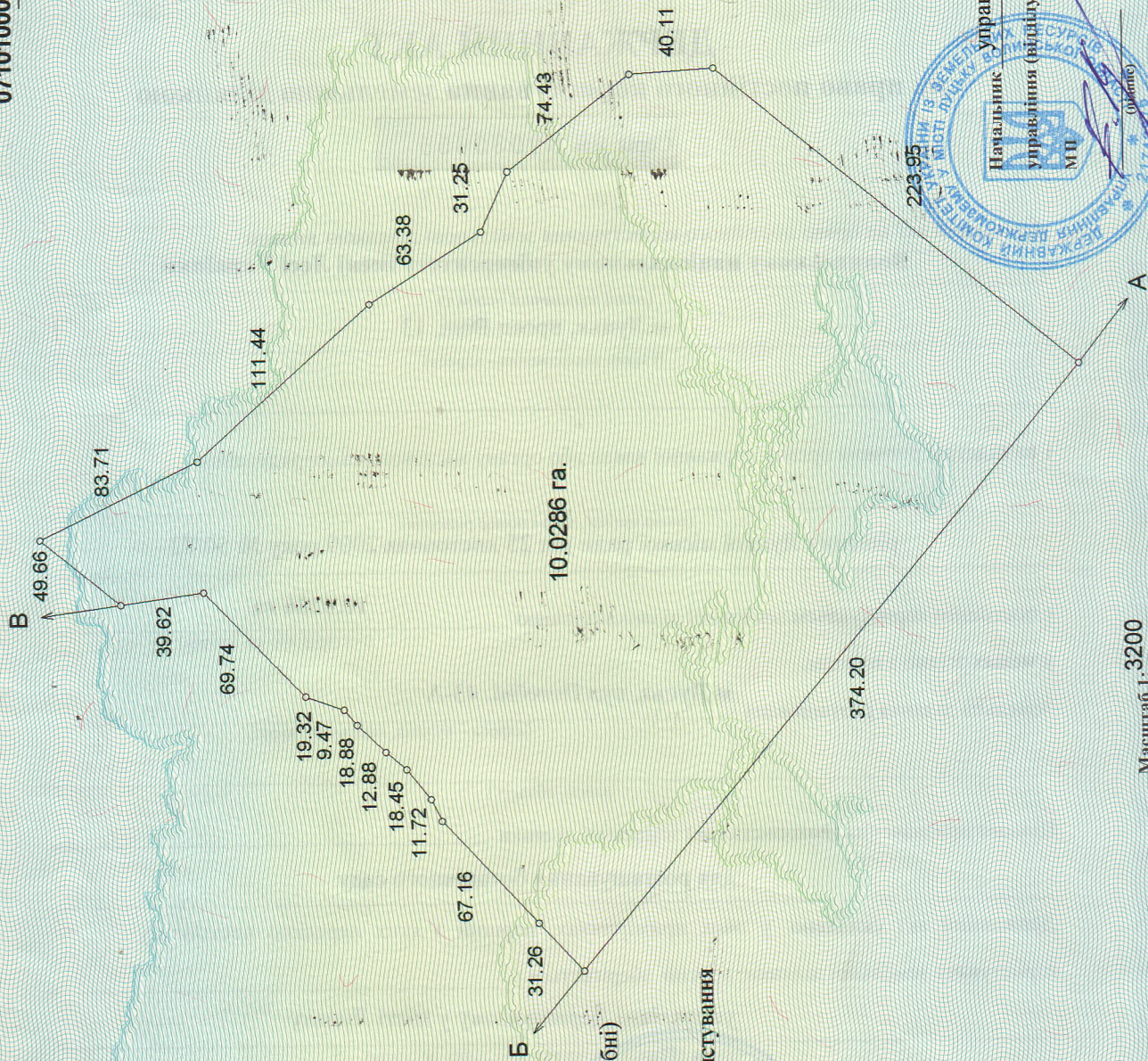
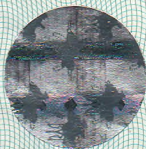
(підписи)
Б. П. Шуба (прізвище)
Б. М. Кухарчук (прізвище)

(Постанова Кабінету Міністрів України від 02.04.2002 р. № 449 "Про затвердження форм державного акта на право власності на земельну ділянку та державного акта на право постійного користування земельною ділянкою")

План меж земельної ділянки

Кадастровий номер
земельної ділянки

0710100000:21:117:0012



ОПИС МЕЖ

- А до Б землі загального користування (вул.Потєбні)
- Б до В землекористування ПП "Будтрейд"
- В до А землі міста не надані у власність чи користування
- Г _____

223.95



Масштаб 1: 3200